

# Technische Information / Planungsunterlage

## Fenster- und Lichtkuppelöffner EURO 1



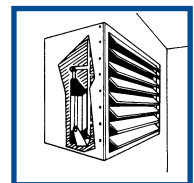
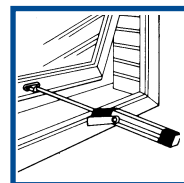
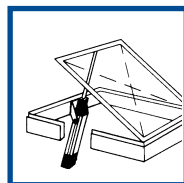
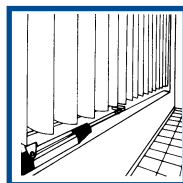
### Einsatzmöglichkeiten:

- Für das Öffnen und Schließen von Fenstern und Lichtkuppeln bzw. andere Anwendungen

### Die wichtigsten Funktionen im Überblick:

- Leise im Betrieb
- Wartungsfrei
- Formschönes eloxiertes Aluminium-Gehäuse
- Leicht zu montieren
- Universell einsetzbar

**45 kg**



[www.tousek.com](http://www.tousek.com)

**Tousek Ges.m.b.H. Österreich**  
A-1230 Wien  
Zetschegasse 1  
Tel. +43/1/667 36 01  
Fax +43/1/667 89 23  
[info@tousek.at](mailto:info@tousek.at)

**Tousek GmbH Deutschland**  
D-83395 Freilassing  
Traunsteiner Straße 12  
Tel. +49/86 54/77 66-0  
Fax +49/86 54/5 71 96  
[info@tousek.de](mailto:info@tousek.de)

**Tousek GmbH Schweiz**  
CH-6275 Ballwil  
Bahnhofstraße 14  
Tel. +41/0/41 448 2965  
Fax +41/0/41 448 2966  
[info@tousek.ch](mailto:info@tousek.ch)

**Tousek Sp. z o.o. Polen**  
PL 43-190 Mikołów (k/Katowic)  
Gliwicka 67  
Tel. +48/32/738 53 65  
Fax +48/32/738 53 66  
[info@tousek.pl](mailto:info@tousek.pl)



**tousek**<sup>®</sup>  
AUTOMATISCHE TORANTRIEBE

**Tousek s.r.o. Tschechische Rep.**  
CZ-130 00 Praha 3  
Jagellonská 9  
Tel. +420/2/2209 0980  
Fax +420/2/2209 0989  
[info@tousek.cz](mailto:info@tousek.cz)

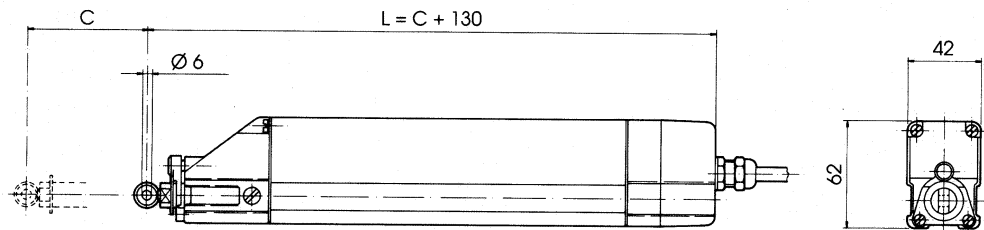
## Technische Daten

fenster- und Lichtkuppelöffner	EURO 1/200	EURO 1/300	EURO 1/500		EURO 1/200	EURO 1/300	EURO 1/500
Schub-/Zugkraft	45kg			Leistungsaufnahme	24W		
Hub	200mm	300mm	500mm	Strom 230V a.c.	0,11A		
Schubgeschwindigkeit	12 mm/s			Strom 24V d.c.	1A		
Einschaltdauer	50%			Schutzart	IP55		
Betriebsspannung	230V a.c. 50Hz oder 24V d.c.			Betriebstemperatur	-10°C bis +40°C		
				Artikel Nr.	11840010	11840020	11840040
Sonstiges	Eloxiertes Alugehäuse • Parallel schaltbar • Geräuschfilter • Endschalter • Einbaurelais						

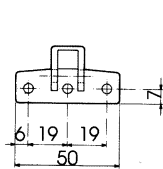
## Maßskizze

## Fenster- und Lichtkuppelöffner EURO 1

- Maße in mm (Maße und technische Änderungen vorbehalten !)

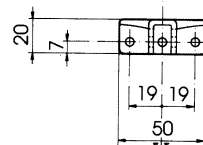
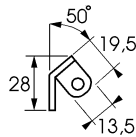


C	L
200	330
300	430
500	630



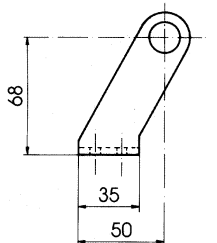
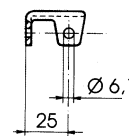
**1S69045**

Beschlag am Flügel montiert



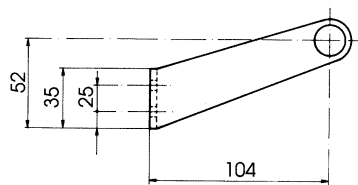
**Type A**

Beschlag am Flügel montiert



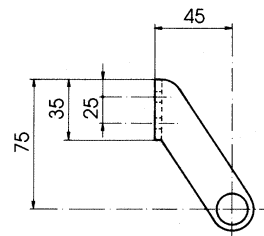
**Type B**

Motorconsole



**Type C**

Motorconsole



**Type D**

Motorconsole

