

Technische Information / Planungsunterlage

Garagentor-Gesamtpaket

Ampelsteuerung HST3 (inkl. 2 Ampeln) und Garagentorantrieb TT 120-K6



Einsatzmöglichkeiten:

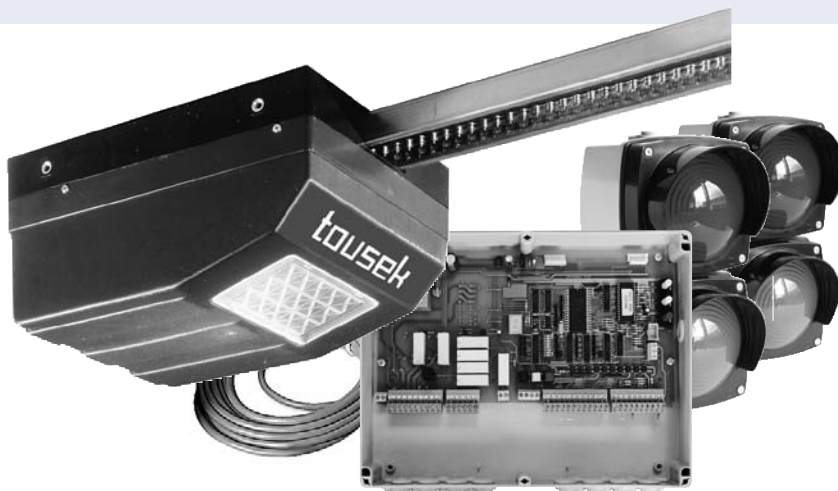
- ermöglicht die Automatisierung und Regelung der Ein- und Ausfahrt einer Garagentoranlage über Ampelschaltung.
- Antrieb für Garagentore mit Federausgleich
- Tore mit vertikaler Führung und Federausgleich benötigen zusätzlich einen Spezialbeschlag (Kurvenarm), um einen korrekten Bewegungsablauf zu ermöglichen
- für 230V a.c.

Die wichtigsten Funktionen im Überblick:

- max. Bewegungshub 2,5m, 3,5m oder 4,5m je nach verwendeter Schiene
- über 2,5m Bewegungshub mit Deckenabhängiger
- Kraftübertragung mittels nichtrostender Kette
- einfache Programmierung der Antriebsfunktionen über LED-Anzeige und vier Tasten
- Sanftstopp
- selbstlernende Kraftkurve (Toleranzbereich einstellbar)
- Notentriegelungsvorrichtung (bei Stromausfall bzw. Störung)
- Lichtschrankenanschluss
- Ringkerntrafo
- Anschluss an Ampelsteuerung über 8-poliges Verbindungskabel (6m)
- Einstellungen der Ampelsteuerung über DIP-Schalter (wählbare Funktionen) und 3 Potentiometer (Grünphase Einfahrt, Grünphase Ausfahrt und Räumzeit) - 7 Segmentanzeige
- Funktionen "Rotampel ein", "Vorberechtigungs-schaltung Einfahrt" und "Rotampelvorwarnung"
- Speichern von Durchfahrtsanforderungen
- Anschlüsse für Sicherheitseinrichtungen



ACHTUNG: Dieser Antrieb darf nur in geschlossenen Räumen bzw. Garagen montiert werden!
Keinesfalls darf er Regen oder Feuchtigkeit ausgesetzt sein, wie z.B. im Fall eines offenen Carports!



tousek[®]
AUTOMATISCHE TORANTRIEBE

www.tousek.com

Tousek Ges.m.b.H. Österreich
A-1230 Wien
Zetschegasse 1
Tel. +43/1/667 36 01
Fax +43/1/667 89 23
info@tousek.at

Tousek GmbH Deutschland
D-83395 Freilassing
Traunsteiner Straße 12
Tel. +49/86 54/77 66-0
Fax +49/86 54/5 71 96
info@tousek.de

Tousek GmbH Schweiz
CH-6275 Ballwil
Bahnhofstraße 14
Tel. +41/0/41 448 2965
Fax +41/0/41 448 2966
info@tousek.ch

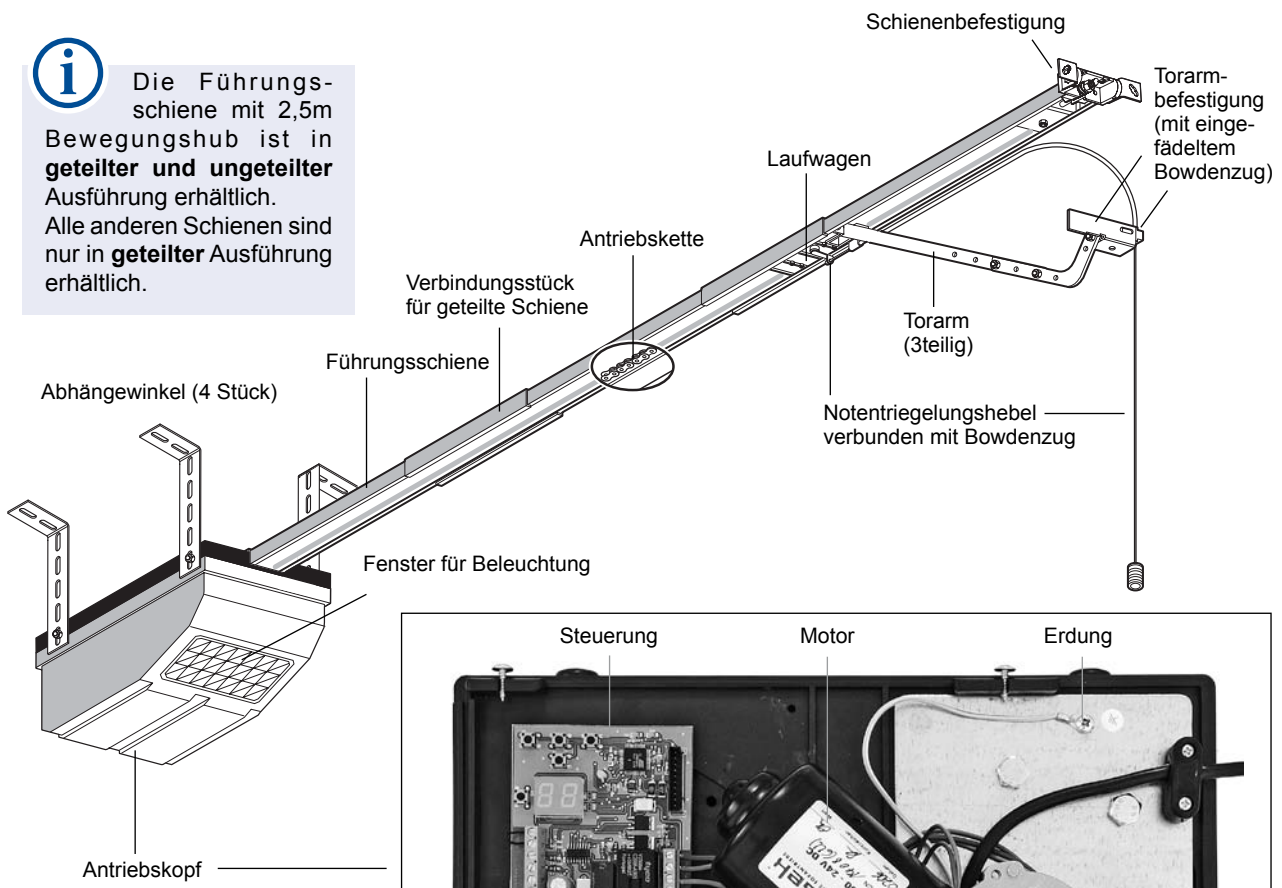
Tousek Sp. z o.o. Polen
PL 43-190 Mikołów (k/Katowic)
Gliwicka 67
Tel. +48/32/738 53 65
Fax +48/32/738 53 66
info@tousek.pl

Tousek s.r.o. Tschechische Rep.
CZ-130 00 Praha 3
Jagellonská 9
Tel. +420/2/2209 0980
Fax +420/2/2209 0989
info@tousek.cz

Technischer Aufbau TT120-K6

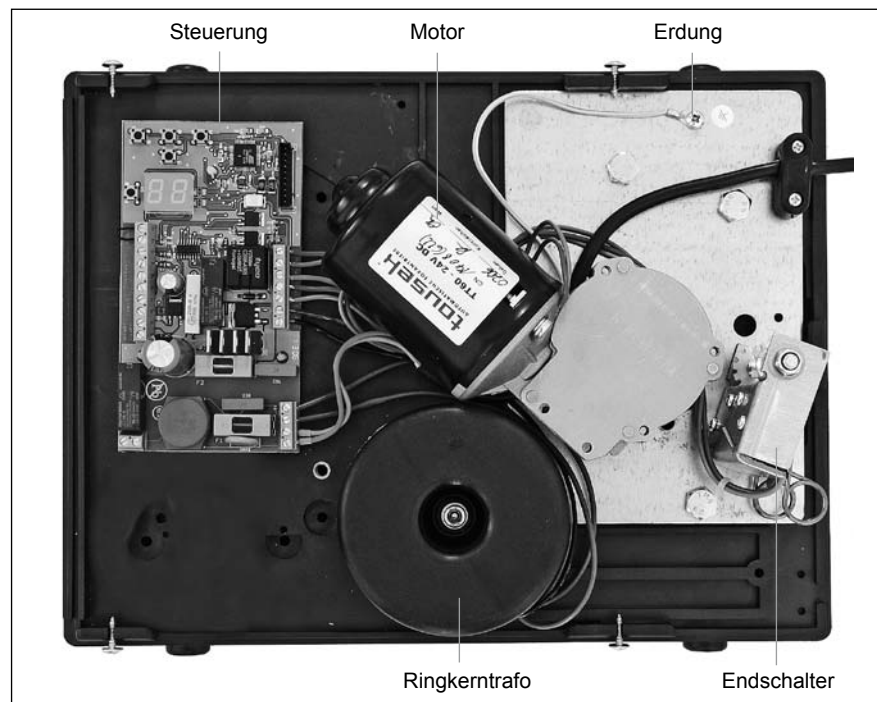


Die Führungsschiene mit 2,5m Bewegungshub ist in **geteilter und ungeteilter** Ausführung erhältlich. Alle anderen Schienen sind nur in **geteilter** Ausführung erhältlich.



WARNUNG !

- Der Antrieb TT120-K6 ist für die Verwendung in trockenen Räumen vorgesehen (Schutzart: IP20)



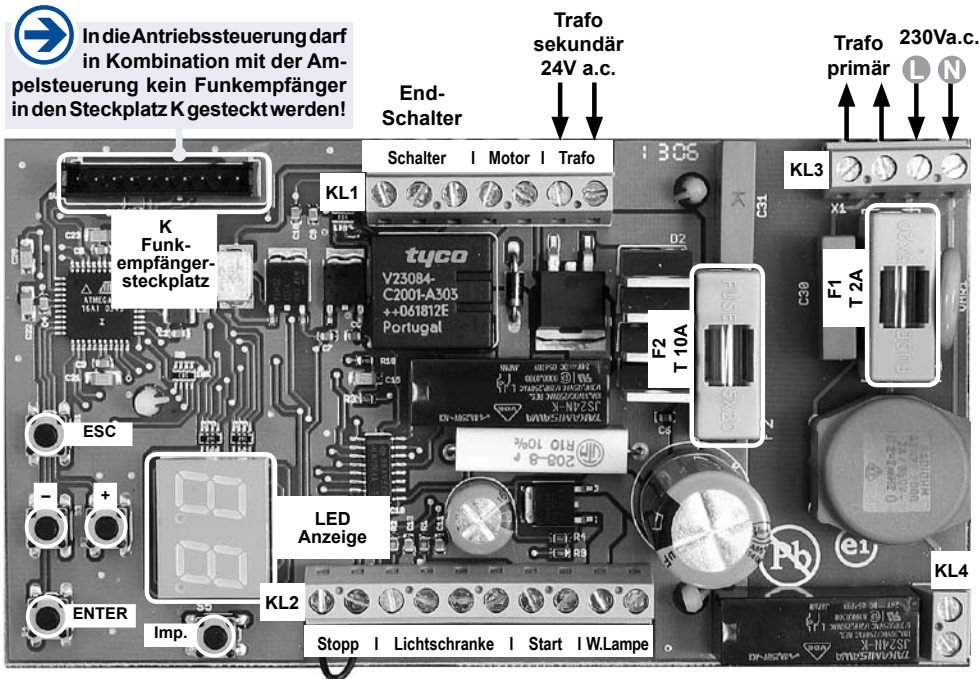
Technische Daten

TT 120-K6 mit Ampelsteuerung HST3

Versorgung	230V, 50Hz	Antriebsmedium	Kette
Motorleistung	320W	ausgelegt für (Stellplätze)	50
Zug-Schubkraft	1200N	max. Torfläche (leichte Stahltore)	14m ²
Mindesteinbauhöhe	35mm	Geräuschpegel	< 55dB
Torlaufzeit	ca. 25s	Gewicht	ca. 18kg
Bewegungshub	2,5/ 3,5 /4,5m	Schutzart	IP20

Sonstiges: selbsthemmende Getriebeeinheit • Sanftstopp in beiden Endlagen • permanent selbstlernende Kraftkurve • Automatikbetrieb • automatisches Reversieren bei Hinderniskontakt • Pausezeit einstellbar • richtungserkennende Ampelsteuerung inkl. 6m, 8-poligem Anschlusskabel (Motorkopf-Ampelsteuerung) • Rotvorwarnung • potentialfreier Impulskontakt z.B. zum Anschluss an einen bauseitigen Treppenhausautomaten • inkl. Montagematerial

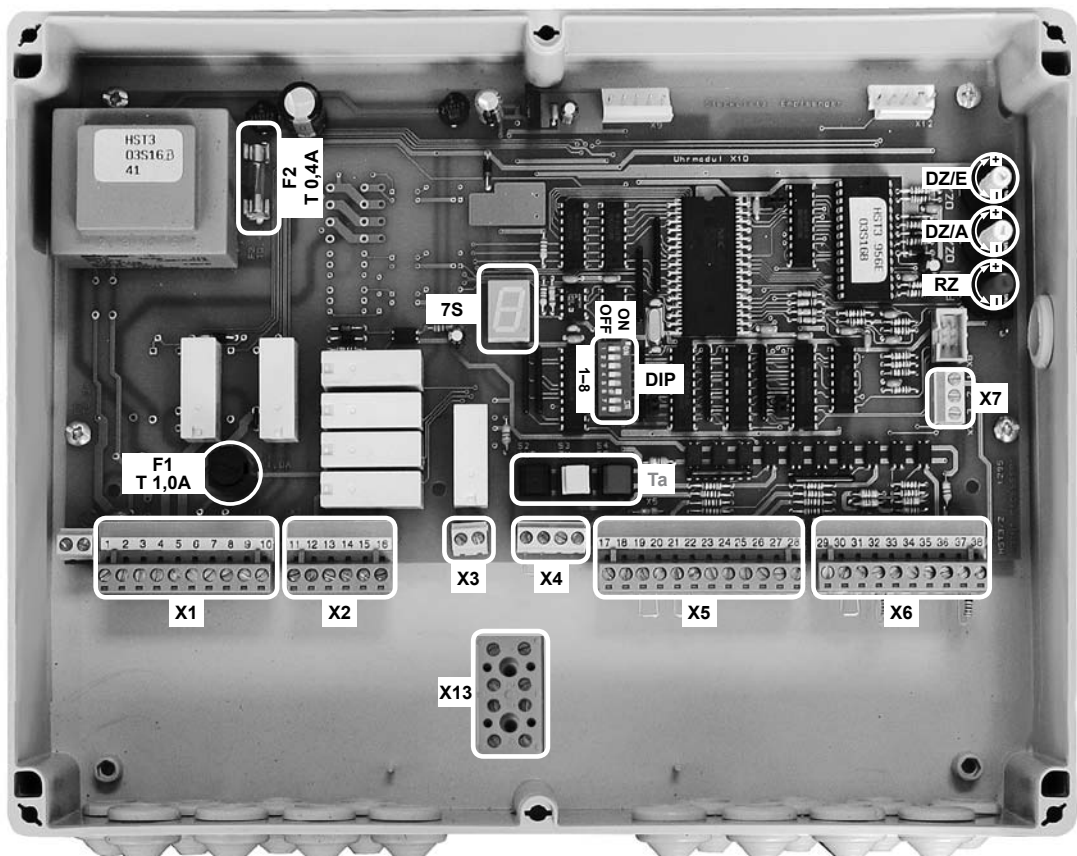
➔ In die Antriebssteuerung darf in Kombination mit der Ampelsteuerung kein Funkempfänger in den Steckplatz K gesteckt werden!



Bestandteile der Steuerung

- (KL1, KL2, KL3 und KL4) Klemmenleisten
- (K) Funkempfängersteckplatz (nicht verwenden!)
- (F1) Primärsicherung T 2A
- (F2) Sekundärsicherung T 10A
- LED-Anzeige
- Menüaste + (AUFWÄRTS in Menüstruktur bzw. Wertzuwachs)
- Menüaste - (ABWÄRTS in Menüstruktur bzw. Wertminderung)
- ENTER Menüaste BESTÄTIGUNG
- ESC Menüaste VERWERFEN
- (Imp.) zusätzlicher Impulstaster

Ampelsteuerung HST3



Bestandteile der Steuerung

- (X1–X13) Klemmenleisten
- (F1) Sicherung T 1A
- (F2) Sicherung T 0,4A
- (7S) 7-Segment-Anzeige
- (Ta) Taster ohne Funktion
- (DIP) DIP-Schalterblock (DIP1–8)

Potentiometer:

- (DZ/E) Grünphase Einfahrt
- (DZ/A) Grünphase Ausfahrt
- (RZ) Räumzeit



Hautebene		Einstellungen	
LED-Anzeige	Menüpunkt	LED-Anzeige	Einstellungen
P0	Impulstaster	2	☉ AUF
P3	Lichtschanke	0	<input type="radio"/> keine Funktion
		1	<input type="radio"/> beim Schließen reversieren
		2	<input type="radio"/> STOPP, nach Freigabe öffnen
P7	Softstopp	0	<input type="radio"/> Softstopp aktiv
		1	<input type="radio"/> Softstopp nicht aktiv
P8	Sonderfunktion Lichtschanke	0	<input type="radio"/> während Softstopp nicht reversieren
		1	<input type="radio"/> immer reversieren
P9	Krafteinstellung	0–9	<input type="radio"/> 0...9 ☉ = 5
PA	Positionen löschen	0	<input type="radio"/> NEIN
		1	<input type="radio"/> JA
Pb	Positionierung	- -	<input type="radio"/> Positionierung neu durchführen
		- -	(Funktion „Positionierung“ nur bei Vorliegen einer ungültigen Position anwählbar !)
PC	Systemreset	0	<input type="radio"/> NEIN
		1	<input type="radio"/> JA



DIGITAL

Antriebssteuerung TT120-K6

Einstellungen Ampelsteuerung HST3

DIP-Schalterblock		DIP-Einstellung
DIP 1	Rotampel EIN in Endlage ZU: Bei geschlossenem Gargentor leuchtet die Rotampeln bei Ein- und Ausfahrt permanent.	ON
	Ampelabschaltung in Endlage ZU: Bei geschlossenem Gargentor werden die beiden Ampeln abgeschaltet.	OFF
DIP 2	fixe Einstellung ! - nicht verstellen !	OFF !
DIP 3	fixe Einstellung ! - nicht verstellen !	OFF !
DIP 4	Vorberechtigungsschaltung Einfahrt: Die Vorberechtigungsschaltung ermöglicht den sofortigen Abbruch einer Grünphase der Ausfahrt, sobald eine Anforderung seitens der Einfahrt anliegt. Die Ausfahrtsampel signalisiert mittels Rotblinken den sofortigen Beginn der Räumphase. Nach Beendigung dieser schaltet die Ausfahrtsampel auf rot, und die Einfahrtsampel auf grün.	ON
	Gleichberechtigung Einfahrt/Ausfahrt: Die Grünphasen könne gegenseitig (Ein-, Ausfahrt) nicht abgebrochen werden, sondern dauern entsprechend den Einstellungen an den Potentiometern (DZ/E und DZ/A) an.	OFF
DIP 5	fixe Einstellung ! - nicht verstellen !	OFF !
DIP 6	fixe Einstellung ! - nicht verstellen !	ON !
DIP 7	Rotampelvorwarnung: Trifft bei geschlossenem Tor von einer Seite die Durchfahrtsanforderung ein, so erfolgt die Rotampelvorwarnung, die durch Blinken das bevorstehende Öffnen des Tores signalisiert.	ON
	Keine Vorwarnung: Das Öffnen des Tores erfolgt ohne Vorwarnung.	OFF
DIP 8	fixe Einstellung ! - nicht verstellen !	OFF !
Potentiometer		einstellbare Zeit
DZ/E	Dauer der Grünphase (Einfahrt)	2–180s
DZ/A	Dauer der Grünphase (Ausfahrt)	2–180s
RZ	Räumzeit: Zeit, die noch für das Verlassen des Ampelzwischenbereichs nötig ist und auf die Grünphase folgt (signalisiert durch rot blinkende Ampel)	2–40s
Segmentanzeige		Anzeige
7S	Durchfahrtsanforderung Einfahrt - Einfahrtsampel = grün	c1
	Durchfahrtsanforderung Ausfahrt - Ausfahrtsampel = grün	c2
	Meldungen durch optionales Uhrenmodul	d1–d5
	Tor in OFFEN-Stellung	L1

Ampelsteuerung HST3

Endschalter „Tor OFFEN“
(Schließkontakt)

Brücke Kl.30/31 **NICHT entfernen!**
LS-Versorgung Kl. 29/30
24Vd.c.

Anforderung-Einfahrt
AUSSEN-Taster
Anforderung-Ausfahrt
INNEN-Taster

STOPP-Taster

Gehtürkontakt

Uhrprogramm EIN/AUS
(optional)

STOPP-Befehl

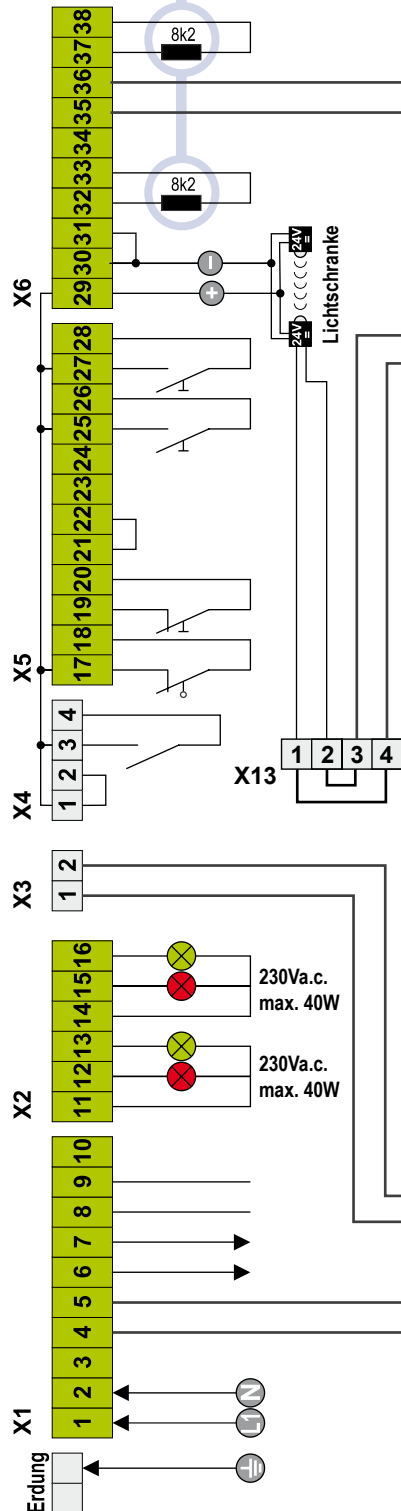
außen: GRÜN-Ampel
außen: ROT-Ampel

innen: GRÜN-Ampel
innen: ROT-Ampel

potentialfreier Kontakt
(Lichtsteuerung)
230V für externe Geräte
(Absicherung über F1)

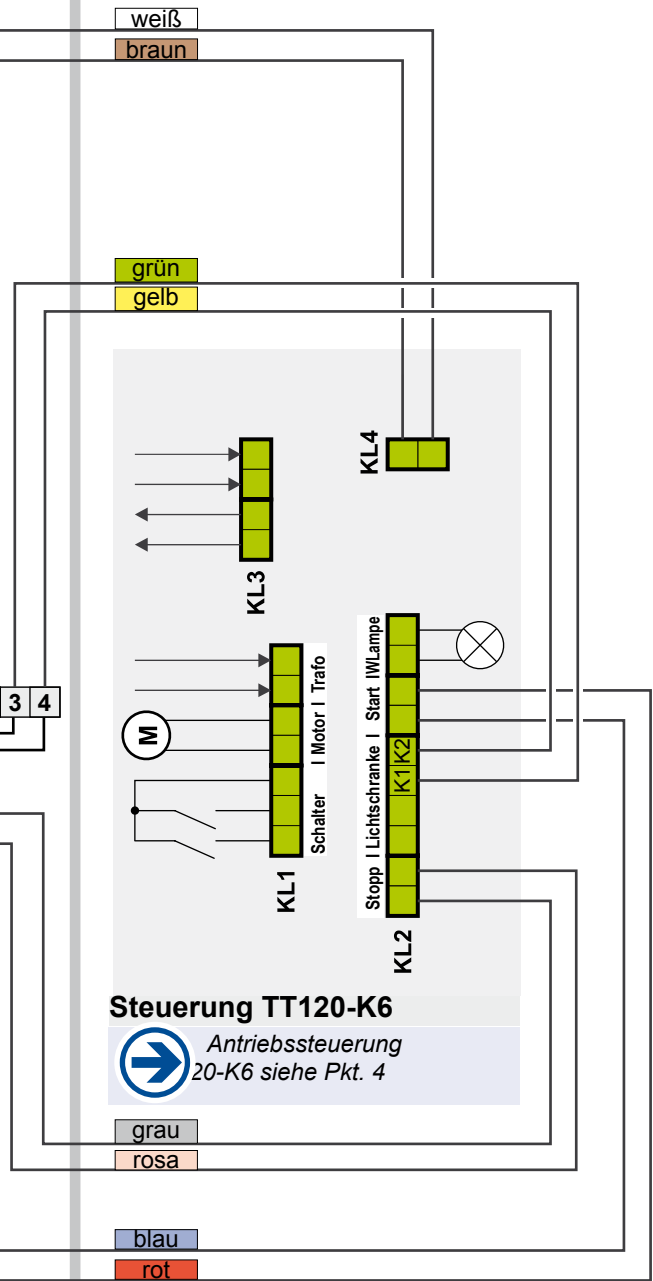
START-Befehl

Netzzuleitung
230V a.c.



Wichtig

- Die an den Klemmen 32/33 und 37/38 angeschlossenen 8k2 Widerstände dürfen nicht entfernt werden!
- Der Anschluss von Kontaktleisten an die Ampelsteuerung ist nicht möglich.



Steuerung TT120-K6

Antriebssteuerung
20-K6 siehe Pkt. 4



Hinweis

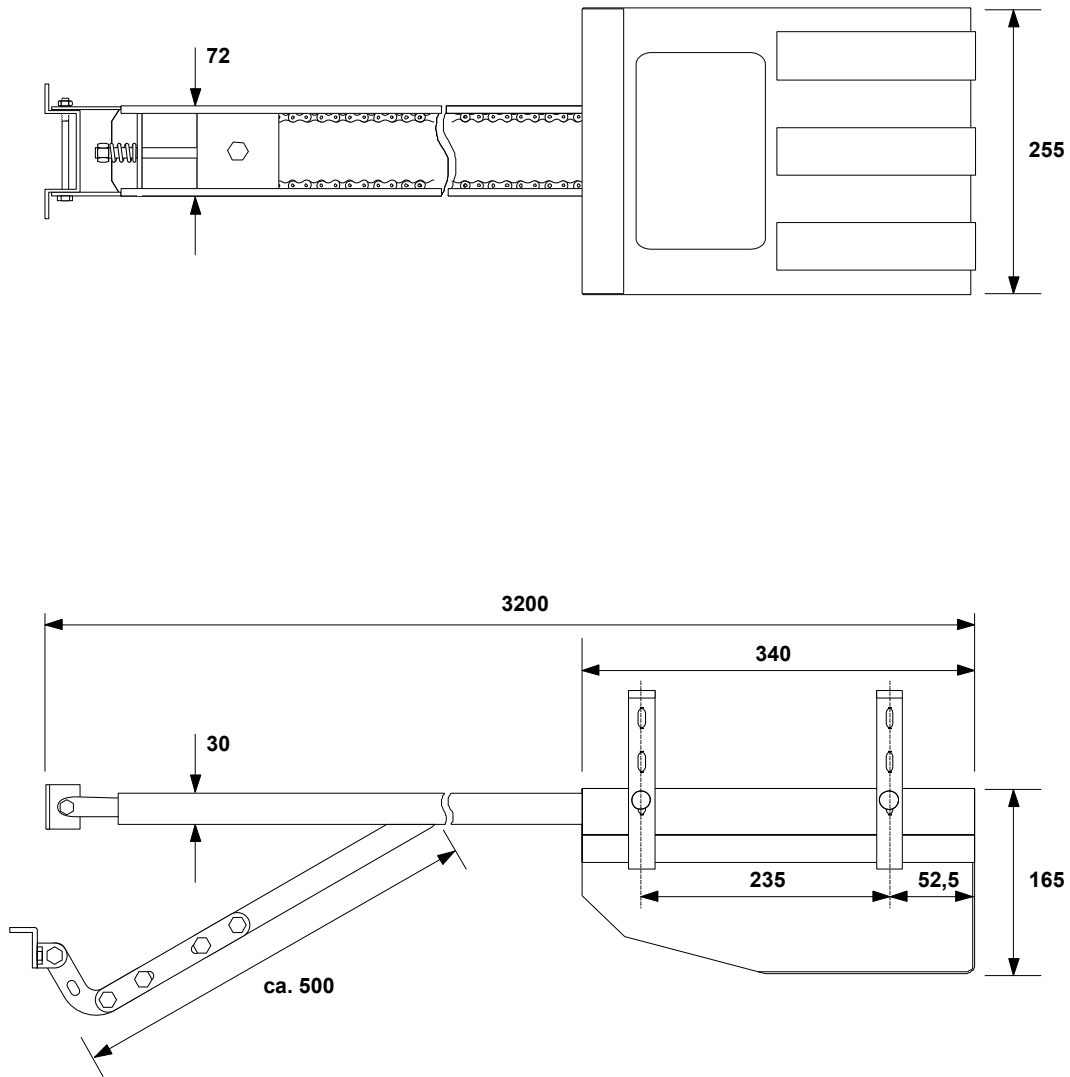


- Die Verbindung der Ampelsteuerung mit der Antriebssteuerung erfolgt über ein 8-poliges Kabel (Kabelfarben beachten!)



Bei Anschluss-, Einstell- und Wartungsarbeiten ist darauf zu achten, dass die Elektronikplatine nicht durch Feuchtigkeit beschädigt wird.

- TT120-K6 - 2,5m Bewegungshub
- Maße in mm



Maße und technische Änderungen vorbehalten !