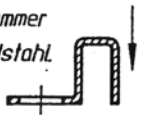


2 Stück Schaltnockenklammer
aus nichtrostendem Bandstahl.



1 Stück Schaltnocke
aus Zinkdruckguss.

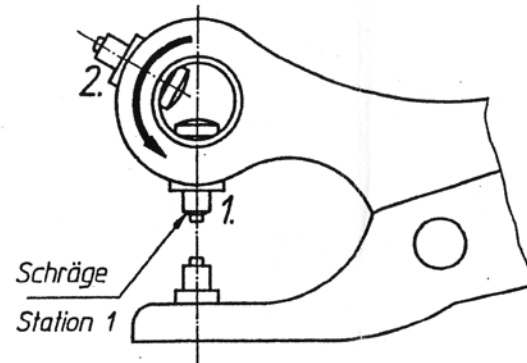


Zahnriemen



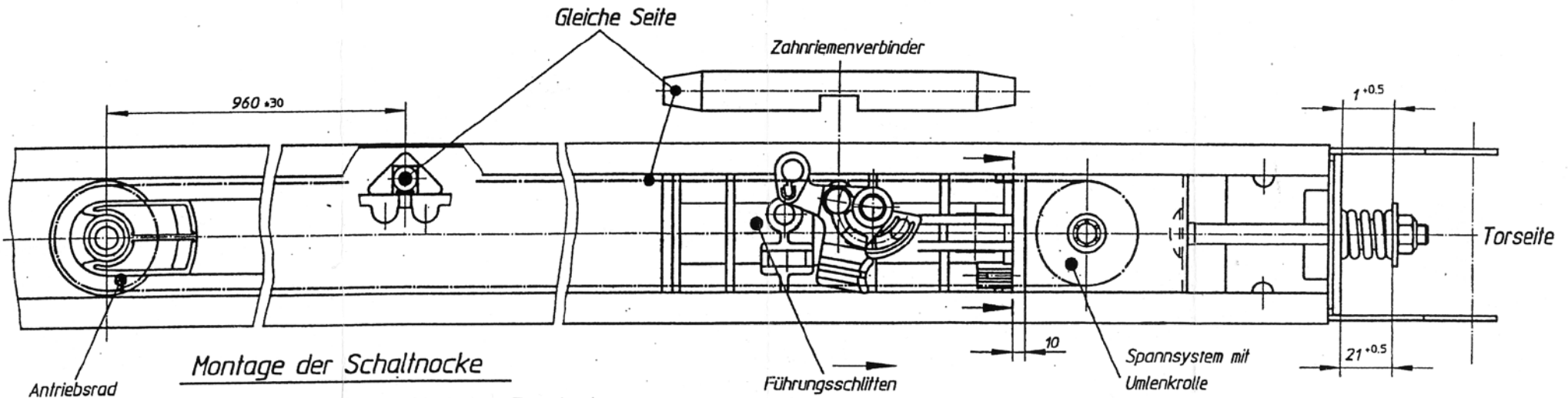
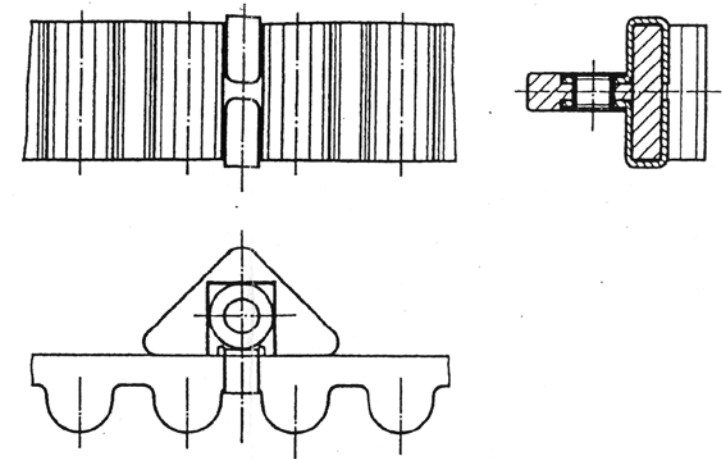
1 Stück Hohlriet aus Messing.
Bez. 3x0,2x4. DIN 7339 - Ms

Nietzange



Station 1 = Hohlriet vorbiegen
Station 2 = Hohlriet umbördeln

Zusammenbau



Montage der Schaltnocke

- 1.) Tormitnehmer vom geschlossenen Tor abnehmen.
- 2.) Den Zahnriemen am Spannsystem entspannen.
- 3.) Den Führungsschlitten motorisch bis ca. 10 mm vor das Spannsystem fahren.
- 4.) Schaltnocke gem. Skizze anbringen. Mass 960 ±30.
- 5.) Zahnriemen gem. Massangabe spannen.
- 6.) Die Endabschaltung nach Einbauanleitung einstellen.

Riemenschaltstück

Tousek Ges.m.b.H.
A-1230 Wien
Zetschegasse 1
Tel. +43/1/667 36 01
Fax +43/1/667 89 23
info@tousek.at

Tousek Sp. z o.o.
PL 43-190 Mikołów (k/Katowic)
Gliwicka 67
Tel. +48/32/738 53 65
Fax +48/32/738 53 66
info@tousek.pl

Tousek GmbH
D-83395 Freilassing
Traunsteiner Straße 12
Tel. +49/86 54/77 66-0
Fax +49/86 54/5 71 96
info@tousek.de

Tousek s.r.o.
CZ-130 00 Praha 3
Jagellonská 9
Tel. +420/2/2209 0980
Fax +420/2/2209 0989
info@tousek.cz



tousek
AUTOMATISCHE TORANTRIEBE